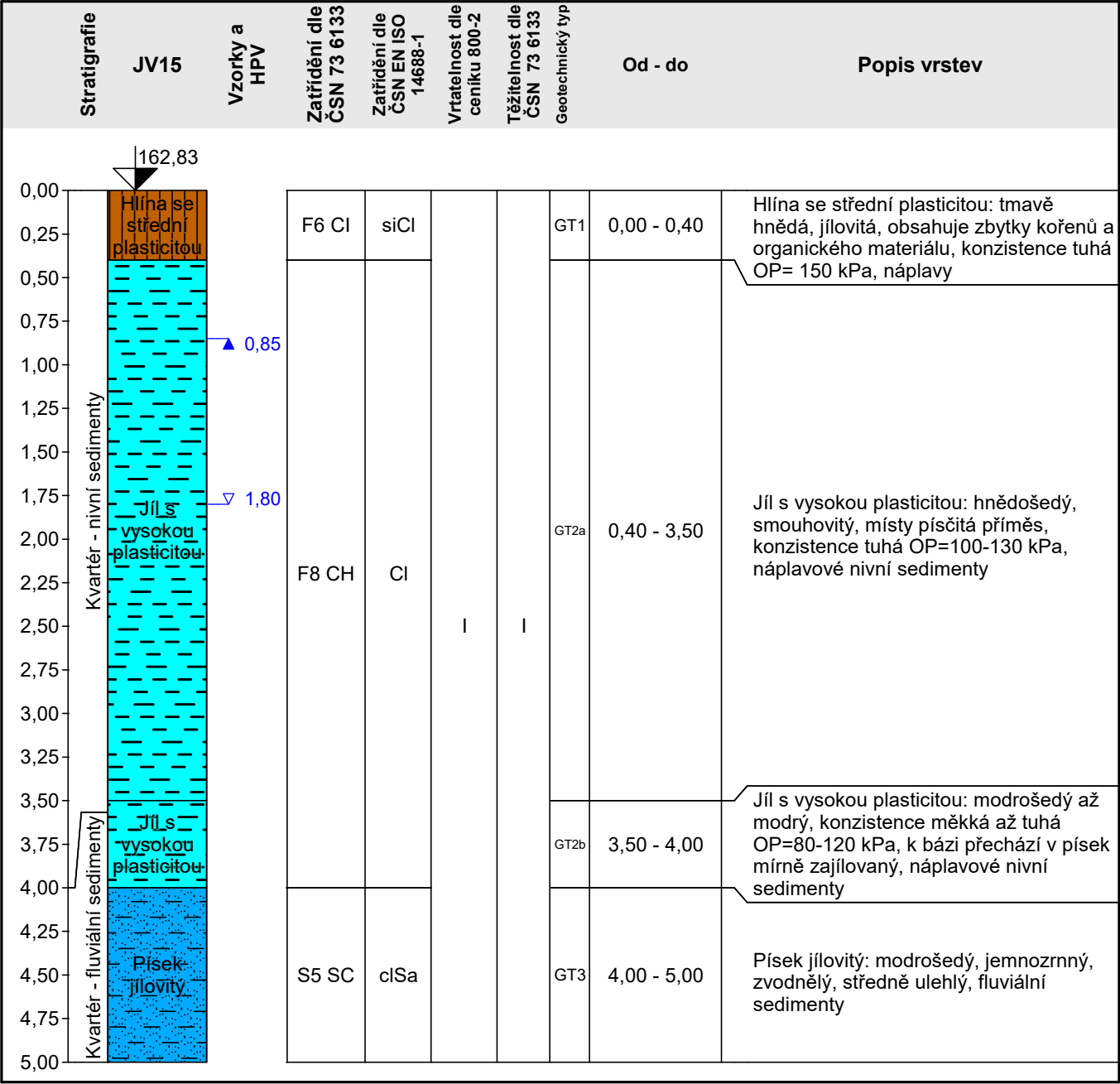


|  |            |                    |                             |  |  |  |  |
|--|------------|--------------------|-----------------------------|--|--|--|--|
| SONDEO s.r.o.Gajdošova<br>3255/102, Brno, 615 00 |            |                    | Geologická dokumentace vrtu |  |  | JV15   |  |
| Projekt: Rekreační přístav Hodonín, IGP          |            |                    | Číslo projektu:             |  |  | Příloha č.: 4  |  |
| Dokumentoval: Švehla                             |            | Vyhodnotil: Švehla | Zpracoval: Švehla           |  |  | Měřítko: 1:35,9  |  |
| Vrtmistr: Antonín                                |            |                    | Celková hloubka: 5,00 m     |  |  | Souřadnice Y: 563185,76  |  |
| Vrtná souprava: Jano HVS-254                     |            |                    | Hladina podzemní vody:      |  |  | Souřadnice X: 1203593,47   |  |
| Datum zač.: 14.02.2022                           |            |                    | HPV naražená: 1,80 m        |  |  | Souřadnice Z: 162,83 m   |  |
| Datum kon.: 14.02.2022                           |            |                    | HPV ustálená: 0,85 m        |  |  | Souřadnicový systém: S-JTSK / Krovak East<br>North/Balt po vyrovnání |  |
| Hloubka od                                       | Hloubka do | Vrtáno DN          |                             |  |  | Místo: Hodonín   |  |
| 0,00 m   | 5,00 m     | 156 mm             |                             |  |  | Katastr. území: Hodonín  |  |
|  |            |                    |                             |  |  | Mapa 1:25000:  |  |



|           |  |
|-----------|--|
| Poznámky: | Legenda:<br>▽ HPV naražená<br>▲ HPV ustálená |
|-----------|--|